

AKADEMICKIE STOWARZYSZENIE



STUDENTÓW BIOTECHNOLOGII

zaprasza na

**X OGÓLNOPOLSKIE AKADEMICKIE
SEMINARIUM
STUDENTÓW BIOTECHNOLOGII**

**21-23 listopada 2008
Politechnika Gdańska**



**dzięki pomocy Koła Studentów Biotechnologii,
pod pieczęcią prof. dr hab. Józefa Kur**

X OGÓLNOPOLSKIE AKADEMICKIE SEMINARIUM STUDENTÓW BIOTECHNOLOGII

ORGANIZATORZY



PATRONAT HONOROWY

PREZYDENT MIASTA GDAŃSKA
REKTOR POLITECHNIKI GDAŃSKIEJ

SPONSORZY

Sponsor Strategiczny:



Sponsorzy Seminarium:



PATRONAT MEDIALNY



X OGÓLNOPOLSKIE AKADEMICKIE SEMINARIUM STUDENTÓW BIOTECHNOLOGII

UCZESTNICTWO



- Prezentacja ustna* przedstawiająca badania naukowe (10 minut prezentacja + 5 minut na dyskusję)
- Plakat teoretyczny** w języku polskim
- Plakat praktyczny** w języku polskim
bądź angielskim powstały we współpracy z ośrodkiem zagranicznym
- Uczestnictwo bierne

Przedstawiciele Kół Naukowych:

- Prezentacja ustna koła* (10 minut prezentacja)

*Streszczenia prezentacji ustnych:

- Mieszczące się na jednej stronie A4
- Tytuł – drukowane litery, Arial, 12 pkt., pogrubiona
- Pod tytułem autor, opiekun naukowy, uczelnia (kursywa)
- Treść – Times New Roman, 12 pkt. , wyjustowana, interlinia 1,5 wiersza

**Miniatura plakatu

- wielkość - max 250x250 pixeli
- tytuł drukowane litery, Arial, 14pkt., pogrubiony
- Pod tytułem autor, opiekun naukowy, uczelnia (kursywa)
- Krótki opis w dwóch zdaniach, Times New Roman, 12 pkt., interlinia 1,5 wiersza

STRESZCZENIA I MINIATURY PROSZĘ PRZESYŁAĆ DO 31 PAŹDZIERNIKA

X OGÓLNOPOLSKIE AKADEMICKIE SEMINARIUM STUDENTÓW BIOTECHNOLOGII

NOCLEGI



1. SZKOLNE SCHRONISKO MŁODZIERZOWE W GDAŃSKU - <http://www.ssm.gda.pl/>

▪ SSM FILIA NR 1 –

Dysponuje 96 miejscami noclegowymi. Położone ok. 300 metrów od Dworca Głównego w Gdańsku.

Ul. Wałowa 21, 80-858 Gdańsk
tel./fax: (+48) 58-301-23-13
email: walowa@ssm.gda.pl

SSM FILIA NR 1 ul. Wałowa 21

Lp.		Miejsce w pokoju		
		1-2 osobowe	3-4 osobowe	5-10 osobowe
1.	Młodzież szkolna, studenci* i nauczyciele	27,00 zł	18,00 zł	14,00 zł
	- w okresie zniżki posezonalnej	24,30 zł	16,20 zł	12,60 zł
2.	Pozostali turyści	31,00 zł	21,00 zł	18,00 zł
	- w okresie zniżki posezonalnej	27,90 zł	18,90 zł	16,20 zł

OPŁATY:

Opłata jednorazowa za bieliznę pościelowa /obowiązkowa/ - 5,00 zł

Opłata miejscowa:

0,89 zł - młodzież szkolna (indywidualnie) oraz emeryci i renciści

1,78 zł - pozostałe osoby

Opłata za przechowanie bagażu /od osoby/dobę/ - 1,22 zł

Pobyt dzienny /od osoby/ dodatkowa opłata do noclegu za pobyt w godz. od 10⁰⁰ do 17⁰⁰ - 6,00 zł

Opłata za miejsce doraźne /dostawka/ - 50 % ceny noclegu zł

CENNIK WYŻYWIENIA

Śniadanie - 8 zł

Obiad - 13 zł

Kolacja - 8 zł

Obiadokolacja - 13 zł

Polecam to miejsce ze względu na bardzo dobre położenie i ceny.

Z Gdańska Głównego dojazd ok. 10 minut tramwajem i ok. 4 minut kolejką SKM na Politechnikę Gdańską.

X OGÓLNOPOLSKIE AKADEMICKIE SEMINARIUM STUDENTÓW BIOTECHNOLOGII

▪ SSM GRUNWALDZKA

Dysponuje 197 miejscami noclegowymi. Stały dostęp do Internetu.

Al. Grunwaldzka 244, 80-314 Gdańsk
tel./fax (+48) 58-341-16-60, (+48) 58-341-41-08,
(+48) 58-341-33-06
email: ssm.grunwaldzka@neostrada.pl

SSM GRUNWALDZKA ul Grunwaldzka 244

Lp.		Miejsce w pokoju ze śniadaniem		
		1-2 os. z łazienką	2 osobowe	4 osobowe
1.	Młodzież szkolna, studenci* i nauczyciele	45,00 zł	32,00 zł	23,00 zł
	- w okresie zniżki posezonowej	40,50 zł	28,80 zł	20,70 zł
2.	Pozostali turyści	53,00 zł	40,00 zł	27,00 zł
	- w okresie zniżki posezonowej	47,70 zł	36,00 zł	24,30 zł

OPLATY:

Opłata jednorazowa za bieliznę pościelowa /obowiązkowa/ - 5,00 zł

Opłata miejscowa:

0,89 zł - młodzież szkolna (indywidualnie) oraz emeryci i renciści

1,78 zł - pozostałe osób

Opłata za przechowanie bagażu /od osoby/dobę/ - 1,22 zł

Pobyt dzienny /od osoby/ dodatkowa opłata do noclegu za pobyt w godz. od 10⁰⁰ do 17⁰⁰ - 6,00 zł

Opłata za miejsce doraźne /dostawka/ - 50 % ceny noclegu (w cenę noclegu wliczone jest śniadanie)

CENNIK WYŻYWIENIA;

Menu standardowe

Śniadanie 6 zł

Obiad 12 zł

Kolacja 6 zł

Obiadokolacja 12 zł

Menu wzbożaczone

Śniadanie 8 zł

Obiad 18 zł

Kolacja 8 zł

Obiadokolacja 18 zł

Polecam to miejsce ze względu na bardzo dobre warunki za niską cenę. Jeżeli chodzi o dojazd jest to ok. 10 minut tramwajem od Politechniki Gdańskiej, ok. 20 minut tramwajem z Gdańska Głównego. Dojazd kolejką SKM z Dworca Głównego, czas przejazdu ok. 12 min - przystanek ZASPA - dojście do schroniska Al. Grunwaldzką w stronę Sopotu ok. 10 min.

X OGÓLNOPOLSKIE AKADEMICKIE SEMINARIUM STUDENTÓW BIOTECHNOLOGII

DOJAZDY

www.zkm.gda.pl

www.skm.pkp.pl



BILETY

Wyciąg z Uchwały Nr XXIX/936/04 Rady Miasta Gdańska z dnia 28.10.2004 r. z późn. zm.

BILETY JEDNORAZOWE			
Czasowe		pełnopłatny	ulgowy
	do 15 min.		2,00 zł
do 45 min.		2,80 zł	1,40 zł
do 60 min.		4,20 zł	2,10 zł
24-godzinny		9,10 zł	4,55 zł
24-godzinny grupowy		—	41 zł
Na jedną linię		3,00 zł	1,50 zł
Na linie nocne na przejazd w czasie do 45 min.		4,20 zł	2,10 zł

U prowadzącego pojazd można zakupić bilety tylko na jedną linię (1,5 lub 3zł) lub 24-godzinne. Dlatego warto zakupić wcześniej bilety w kiosku.

Gdańsk Główny → Politechnika Gdańska

Przystanek tramwajowy w Gdańsku Głównym w kierunku WRZESZCZA
Tramwaje numer 6 (kierunek Jelitkowo), 11 (kierunek Abrahama), 12 (kierunek Zaspa).

Czas dojazdu ok. 10 minut.

Przystanek docelowy – Politechnika

Koszt biletu ulgowego 1zł (do 15 min.)

Kolejka SKM z Gdańska Głównego (kierunek Wejherowo lub Gdynia) do przystanku Politechnika (drugi przystanek).

Ok. 4 min jazdy.

Zakup biletów pod przejściem w Gdańsku Głównym. Koszt biletu studenckiego – 1,39 zł, pełnopłatny 2,20 zł

Ważne! Bilety do kolejki SKM kasuje się przed wejściem do pociągu!

Gdańsk Główny → SSM GRUNWALDZKA

Przystanek tramwajowy w Gdańsku Głównym w kierunku WRZESZCZA
Tramwaje numer 6 (kierunek Jelitkowo), 11 (kierunek Abrahama), 12 (kierunek Zaspa)

Czas dojazdu ok. 20 minut.

Przystanek docelowy – Abrahama

Koszt biletu ulgowego 1,40 zł (do 45 min.); pełnopłatny 2,80 zł

X OGÓLNOPOLSKIE AKADEMICKIE SEMINARIUM STUDENTÓW BIOTECHNOLOGII

Kolejka SKM z Gdańska Głównego (kierunek Wejherowo lub Gdynia) do przystanku Zaspą ok. 12 minut. Dojście do schroniska Al. Grunwaldzką w stronę Sopotu (w kierunku jakim poruszała się kolejka) ok. 10 min pieszo.

Ważne! Bilety do kolejki SKM kasuje się przed wejściem do pociągu!

DOJAZDY – IMPREZA INTEGRACYJNA

Klub Mechanik – Dom Studencki nr 4,

ul. Do Studzienki 61



X OGÓLNOPOLSKIE AKADEMICKIE SEMINARIUM STUDENTÓW BIOTECHNOLOGII

Dojazd

Tramwajami i kolejką SKM tak samo jak na Politechnikę Gdańską.

Powrót

Tramwaje jeżdżą do około godziny 23. Rozpoczynają swój bieg około godziny 4⁴⁰.

W nocy kursują **autobusy nocne**. **Uwaga! Koszt biletu w autobusie nocnym jest większy! Patrz ceny biletów.**

N5 Przystanek autobusowy – Opera Bałtycka , Łukasiewiczza(kierunek Dworzec Główny Gdańsk), Miszewskiego (kierunek Abrahama)

Do Gdańska Głównego:

N5

przystanek: OPERA BAŁTYCKA
kierunek: PR - TCZEWSKA

przystanek: ŁUKASIEWICZA
kierunek: PR - TCZEWSKA

CODZIENNIE
odjazdy:

23 30
00 38
02 10
03 50

CODZIENNIE
odjazdy:

23 29
00 37
02 09
03 49

W stronę Abrahama:

N5

przystanek: OPERA BAŁTYCKA
kierunek: JELITKOWO

przystanek: MISZEWSKIEGO
kierunek: JELITKOWO

CODZIENNIE
odjazdy:

23 45
00 55
02 25
04 05

CODZIENNIE
odjazdy:

23 46
00 56
02 26
04 06

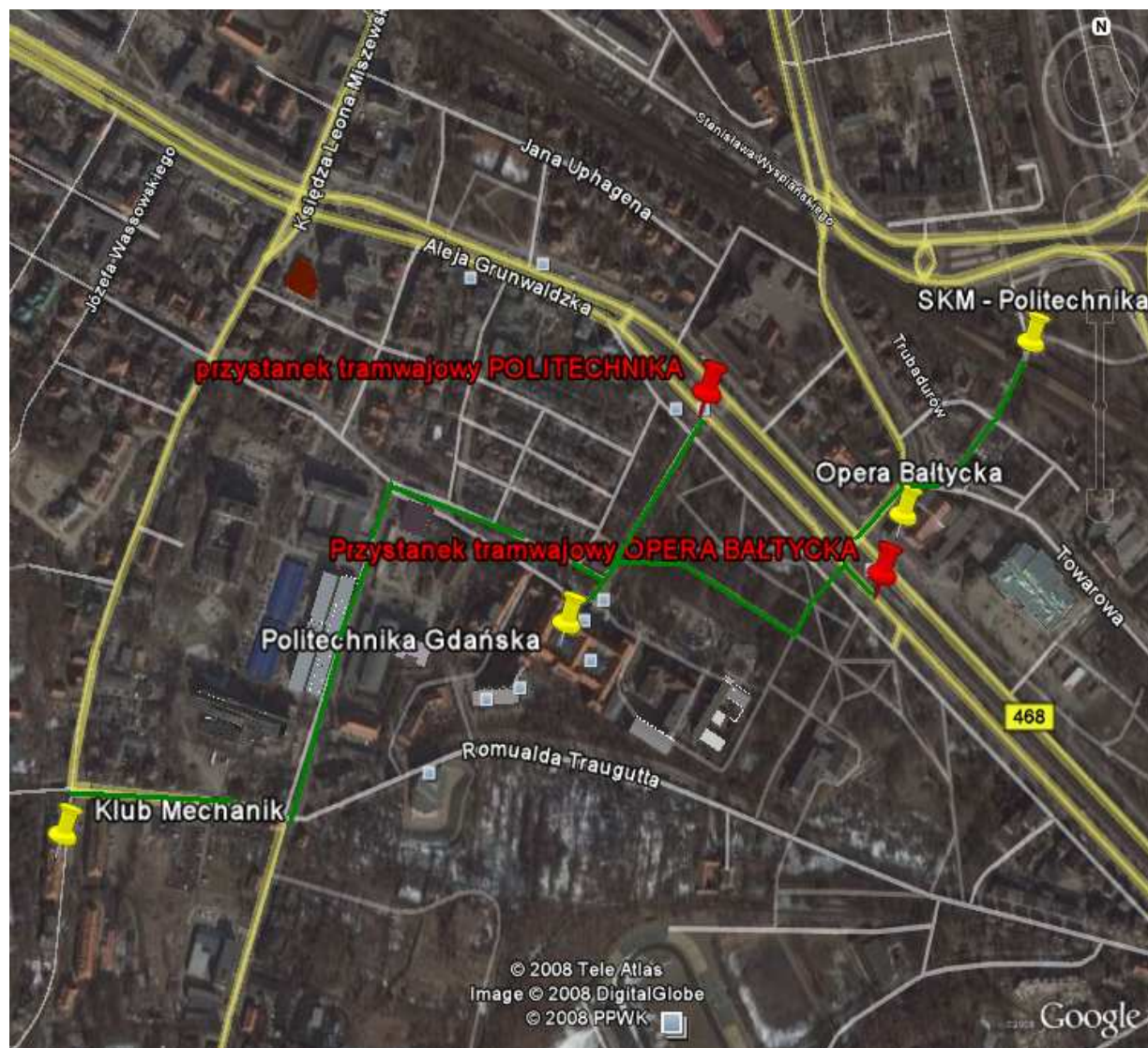
Dojazd kolejką SKM

Przystanek Politechnika

Kierunek Gdańsk Główny	Kierunek Zaspa
23 ⁵⁴ ; 00 ²⁹ ; 01 ⁵⁴ ; 3 ³³ ; 4 ²² ;	23 ⁴⁴ ; 00 ¹⁸ ; 00 ⁵³ ; 2 ³³ ; 4 ¹⁴

X OGÓLNOPOLSKIE AKADEMICKIE SEMINARIUM STUDENTÓW BIOTECHNOLOGII

MAPA



X OGÓLNOPOLSKIE AKADEMICKIE SEMINARIUM STUDENTÓW BIOTECHNOLOGII

ZGŁOSZENIA



DO 31 PAŹDZIERNIKA 2008

Formularz zgłoszeniowy dostępny jest pod adresem:

www.assb.pl (zakładka XOASSB)

- Członkowie ASSB

Należy wypełnić formularz zgłoszeniowy i uiścić kwotę (opłata konferencyjna + składka członkowska) na podane konto

- Inni

Należy wypełnić formularz zgłoszeniowy oraz wysłać wypełniony skan deklaracji członkowskiej Stowarzyszenia na adres oassb2008@gmail.com
Kwota = opłata konferencyjna + składka członkowska

Opłata konferencyjna wynosi **40 zł** (materiały konferencyjne, obiady, przerwy kawowe, kanapki, wstęp na imprezę integracyjną)

Składka członkowska wynosi **20 zł**

Składkę członkowską należy uiścić na konto:

**Akademickie Stowarzyszenie Studentów Biotechnologii
Uniwersytet Jagielloński
ul. Gronostajowa 7
30-387 Kraków
pok. C101**

PKO BP 52 1020 2892 0000 5902 0229 6523

Tytułem: imię i nazwisko, uczelnia

W przypadku opłaty za większą ilość osób proszę w tytule umieścić nazwę Koła Naukowego i ilość osób za jakie jest uiszczana kwota.

X OGÓLNOPOLSKIE AKADEMICKIE SEMINARIUM STUDENTÓW BIOTECHNOLOGII

Opłatę konferencyjną należy wpłacić na konto:

Dane i numer konta pojawią się 13 -14 października 2008 na stronie www.assb.pl. Ze względu na opóźniony termin pojawienia się danych konta bankowego termin wpłaty zostaje wydłużony do 10 listopada.

Tytułem: ASSB, imię i nazwisko, uczelnia
W przypadku opłaty za większą ilość osób proszę w tytule umieścić:
ASSB, nazwę Koła Naukowego i ilość osób za jakie jest uiszczana kwota.

WPŁATY NALEŻY DOKONAĆ DO 10 LISTOPADA 2008.
W razie chęci otrzymania faktury VAT należy wypełnić formularz, który znajduje się pod adresem: www.assb.pl (zakładka XOASSB)
Dane i kwota na rachunku muszą się zgadzać z rzeczywistymi jakie zostały wpisane podczas przelewu.
Fakturę VAT otrzyma się za wpłaconą opłatę konferencyjną, nie składkę członkowską.

Ilość miejsc ograniczona do 220 osób!

W tej chwili nie ma ograniczeń co do ilości wysłanych przez koło naukowe osób z prezentacją ustną czy posterem. Jeżeli zajdzie taka potrzeba każdy uczestnik zostanie poinformowany o zasadach ograniczenia liczby wystąpień.

**X OGÓLNOPOLSKIE AKADEMICKIE SEMINARIUM
STUDENTÓW BIOTECHNOLOGII**

WSZELKIE PYTANIA PROSIMY KIEROWAĆ NA ADRES MAILOWY:

oassb2008@gmail.com

BĄDŹ NA FORUM ASSB <http://www.forum.assb.pl/>

ZAPRASZAMY

